

# CONDOMINIO FRANCESCA

## L'AQUILA

### L'INTERVENTO



Gli interventi di consolidamento dell'edificio hanno riguardato principalmente le strutture murarie eseguendo perforazioni e iniezioni di malta a base calce (fig. 1); è stato realizzato il rifacimento delle superfici di paramenti murari mediante scuci-cuci e l'ispessimento della muratura; è stata realizzata la ripresa di lesioni, con funzione antiribaltamento, attraverso l'apposizione di rete in fibra di vetro (fig. 2).

L'angolo di muratura della chiostrina, che aveva subito il crollo, è stato ricostruito mediante scuci-cuci e consolidato con l'applicazione della rete in fibra di vetro. La muratura in pietrame del terrazzo è stata rinforzata mediante rete elettrosaldata (fig. 3), ed è stata effettuata la stuccatura e rinzeppatura di piccole lesioni con malta e scaglie di laterizio.

Successivamente sono state eseguite tirantature orizzontali con catene in ferro, bloccate alle murature con capochiave costituiti da piastre in acciaio poste in corrispondenza degli incroci tra gli orizzontamenti e le murature ortogonali. Infine, è stato effettuato il consolidamento degli elementi lapidei del portale mediante perniature (fig. 4) e la ripassatura della copertura, sostituendo o ricollocando i coppi danneggiati e mancanti (fig. 5).



AMMINISTRATORE  
"Condominio Francesca"  
Dott.Ssa Giovanna Di Francesco

DIREZIONE LAVORI  
Arch. Armando Seccia

PROGETTAZIONE  
Arch. Armando Seccia

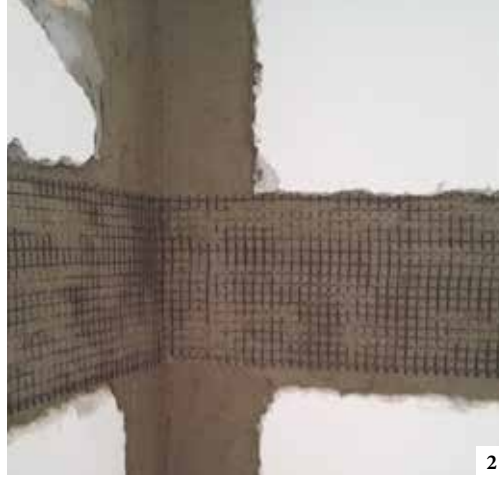
COORDINAMENTO SICUREZZA  
Arch. Armando Seccia

RESPONSABILE SOPRINTENDENZA  
PER I BENI ARCHITETTONICI E  
PAESAGGISTICI PER L'ABRUZZO  
Arch. Antonello Garofalo

INIZIO LAVORI 21/03/2012  
FINE LAVORI 20/09/2012

IMPORTO DEI LAVORI € 308.241,80





1. Realizzazione di iniezioni di consolidamento
2. Applicazione delle fasce in fibra di vetro con funzione antiribaltamento
3. Realizzazione del rinforzo della muratura esterna con rete elettrosaldata
4. Dettaglio delle pertinenze nel restauro del portale
5. Sostituzione e integrazione dei coppi danneggiati