

# CASINO CIOLINA

## L'AQUILA



*L'edificio in questione nella frazione aquilana di Sant'Elia è caratterizzato da una pianta ad "L", si sviluppa su tre livelli fuori terra ed è stato realizzato con muratura portante in pietra.*

*L'attuale consistenza dello stabile è frutto dell'ampliamento della preesistente struttura adibita a lavorazione di prodotti agricoli. Gli orizzontamenti sono costituiti da strutture voltate, molte delle quali, insieme alle murature, hanno subito ingenti danni durante il sisma del 2009.*

### L'INTERVENTO

Il progetto di restauro con miglioramento sismico del Casino Ciolina è stato effettuato mediante interventi di consolidamento delle murature con iniezioni a base di calce (fig. 1) e con la tecnica dello scuci-cuci (fig. 2) per la chiusura di nicchie e di bucatore; inoltre, alcune tramezzature sono state rinforzate mediante l'applicazione di rete in fibra di vetro e fiocchi di connessione (fig. 3).

COMMITTENTE  
Dott. Alfonso Ciolina

DIREZIONE LAVORI  
Arch. Anna Elisa Luigini  
Arch. Vincenzo Ciolina

COORDINAMENTO  
TECNICO-SCIENTIFICO  
Prof. Gianmarco De Felice

PROGETTAZIONE ARCHITETTONICA  
Arch. Anna Elisa Luigini

PROGETTAZIONE STRUTTURALE  
Arch. Anna Elisa Luigini

COORDINATORE PER LA SICUREZZA IN  
FASE DI PROGETTAZIONE  
Arch. Vincenzo Ciolina

COORDINATORE PER LA SICUREZZA IN  
FASE DI ESECUZIONE  
Geom. Giorgio Lozzi

COLLAUDATORE  
Ing. Marco Lozzi

RESPONSABILE SOPRINTENDENZA  
PER I BENI ARCHITETTONICI E  
PAESAGGISTICI PER L'ABRUZZO  
Arch. Antonello Garofalo

RESTAURO APPARATI DECORATIVI E  
OPERE D'ARTE  
Estia S.R.L.

INIZIO LAVORI 23/05/2012  
FINE LAVORI 25/05/2014

IMPORTO DEI LAVORI € 590.000,00



Il ripristino delle strutture voltate, presenti su tutti i livelli dell'edificio, è stato effettuato attraverso l'applicazione, all'estradosso, di fasce in fibra di acciaio (fig. 4) e l'installazione di catene munite di capochiavi esterni, al fine di contrastare la spinta delle volte (fig. 5) in quanto l'edificio risultava privo di incatenamenti.

Per le volte che costituiscono il calpestio del primo piano, essendo prive di decori, è stato effettuato il consolidamento all'intradosso in modo di salvaguardare il mantenimento in opera delle antiche pavimentazioni in cotto artigianale (fig. 6). Successivamente, è stato effettuato il rifacimento integrale della copertura con legno di castagno e

controventature metalliche e sono stati sostituiti i puntoni spingenti con capriate chiuse realizzate mediante travi di legno e catene metalliche (fig. 7). Il cordolo sommitale è stato realizzato in muratura di laterizi pieni, muniti di una barra all'interno (fig. 8).

L'aggregato, inoltre, integra una cappella privata adiacente all'edificio principale; gli interventi effettuati sono consistiti nel consolidamento della muratura con scuci-cuci e iniezioni di calce; nel rinforzo dell'arco e delle volte mediante fasce in fibra di acciaio, nell'installazione di catene metalliche con capochiave e, infine, con il restauro del manto di copertura.



1



2



3



4

1-2-3. Interventi di rinforzo e consolidamento delle murature, in ordine: realizzazione di iniezioni a base calce, chiusura di vuoti mediante scuci-cuci e applicazione di fasce in fibra di vetro  
4. Consolidamento della volta all'estradosso con fasce in fibra di acciaio

## GLI APPARATI DECORATIVI

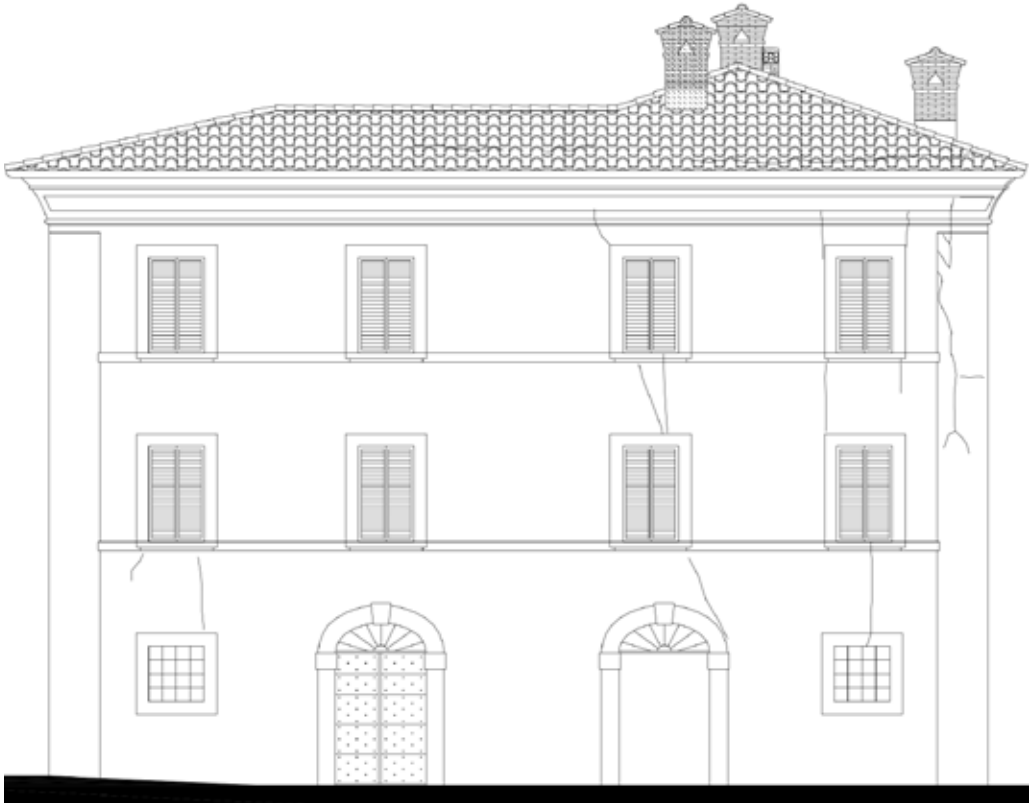
Gli ambienti di Casino Ciolina sono caratterizzati da decorazioni di pregio artistico consistenti nelle pitture sulle superfici voltate e sulle pareti.

La tecnica adottata dall'artista è quella della pittura a tempera, lo stile rielabora con una certa creatività motivi di ispirazione liberty.

I vani presentano una decorazione semplice ma, al tempo stesso, piuttosto gradevole con cornici marcapiano che sottolineano lo stacco tra le pareti e le volte con motivi illusionistici e floreali (fig. 10-11-12).



5. Dettaglio del capochiave esterno della nuova catena
6. Consolidamento all'intradosso della volta
7. Intervento di rifacimento della copertura in legno di castagno e controventature metalliche
8. Realizzazione del cordolo in muratura armata



Quadro fessurativo sul prospetto sud



9



10



11



12

9-10. Decorazione pittorica sul vano scala, prima e dopo il restauro  
 11-12. Decorazione pittorica di una volta con motivi illusionistici e floreali, prima e dopo il restauro